



Estimación de Precios de piensos:

Octubre 2014 (Semanas 40 a 44)

- 1.- evolución del precio de materias primas y piensos en el último mes.
- 2.- evolución del precio de materias primas y piensos a lo largo de 2014
- 3.- evolución interanual del precio de materias primas y piensos: Octubre 2013 – Octubre 2014. Porcentaje de variación
- 4.- Representación gráfica de los precios de piensos y materias primas. Evolución comparativa años 2013 - 2014



Los siguientes precios son estimaciones calculadas por la SGMPG. Para ello utiliza fórmulas que se revisan bimensualmente, basándose en la disponibilidad de materias primas en el mercado y en los precios de compra de las mismas por distintos operadores del sector en distintas zonas de España, calculando un valor medio según la importancia de la zona en la producción nacional de piensos. A su vez, semanalmente, los precios de los piensos se actualizan tomando como base las modificaciones de precios que se producen en los principales cereales para piensos y la harina de soja, en las cotizaciones de la lonja de Mercolleida, ubicada en el área en la que se encuentra la mayor concentración de producción de piensos de España.

1.- EVOLUCIÓN DEL PRECIO DE MATERIAS PRIMAS Y PIENSOS EN EL ÚLTIMO MES. OCTUBRE 2014 – Semanas 40 a 44

A lo largo del mes de octubre se ha observado un cambio de situación. La tendencia bajista del mes anterior ha dado un giro de 180°. **Suben tanto los cereales como la harina de soja.**

A continuación se especifican los **porcentajes de variación** de los precios cotizados en las distintas lonjas consultadas, respecto a la cotización de la última o penúltima semana del mes anterior:

Lonja consultada	Maíz	Trigo	Cebada	Hª de soja
Barcelona (penúltima semana)	1,83%	5,62%	1,76%	9,55%
Salamanca	-0,60%	-0,57%	1,78%	
Lérida	0,62%	8,65%	2,92%	12,5%
Sevilla	-0,16%	3,22%	1,84%	

La **primera semana de octubre** se han **modificado las fórmulas**. Esto, además de la distinta composición en MMPP, en función de la especie de destino, ha el resultado sobre **los precios de los piensos, que no ha sido en todos los casos, al alza.**

Recordemos que en el caso de ganado **porcino**, desde el mes de junio las fórmulas están adaptadas a las modificaciones nutricionales indicadas en las **tablas FEDNA 2013**. Estos cambios suponen una diferencia de coste al alza, que debe tenerse en cuenta en la valoración de la diferencia de precio estimado cuando se compara con los datos de 2013. Igualmente se recuerda que desde febrero de 2014, en la fórmula de **engorde dorada** ha habido **modificaciones** para adaptarla a la calidad más común actualmente comercializada. Este dato debe ser tenido en cuenta en el gráfico que permite comparar los precios actuales con los precios de 2013.

A continuación se presentan tablas en la que se pueden ver las variaciones porcentuales en el precio de algunas materias primas (Tabla 1) y piensos (Tabla 2), entre las semanas 39 (última semana de septiembre) y 44 (última semana de octubre), tomando como valor 100 el último valor calculado.



Tabla 1.-

MAT. PRIMAS	€/Tm Sna 39	€/Tm Sna 44	% dif
MAÍZ	160	161	0,6
TRIGO	169	185	8,6
CEBADA	166	171	2,9
H-SOJA 44%	350	400	12,5
H-SOJA 47%	360	410	12,2

Tabla 2.-

PIENSO	€/Tm Sna 39	€/Tm Sna 44	% dif
Ponedoras	245,83	253,35	2,97
Broilers	303,15	332,45	8,81
Lechones	312,47	331,05	5,61
Cerdos Cebo	251,82	258,92	2,74
Cerdas Gestantes	214,22	214,54	0,15
Cebo terneros	242,57	241,19	-0,57
Vacuno lechero PC	235,50	236,75	0,53
Vacuno lechero RC	216,90	215,50	-0,65
Cebo corderos	237,83	240,64	1,17
Ovino lechero PC	239,78	240,27	0,20
Ovino lechero RC	184,84	184,42	-0,23
Caprino lechero PC	234,37	226,95	-3,27
Caprino lechero RC	218,04	213,32	-2,21
Conejos engorde	224,46	221,15	-1,49
Conejas reproductoras	239,01	238,96	-0,02
Engorde dorada extrusionado 4,5 mm diámetro	908,61	956,48	5,00

PC= pienso complementario

RC= ración completa



2.- EVOLUCIÓN DEL PRECIO DE MATERIAS PRIMAS Y PIENSOS A LO LARGO DE 2014 (ENERO-OCTUBRE: semana 1 a semana 44).

En las siguientes tablas se comparan los precios de materias primas y pienso, de la primera semana del año, con los precios de la última semana del mes de octubre, indicando el porcentaje de variación de precio a lo largo de 2014, tomando como valor 100 el último precio calculado.

En el caso de los piensos para **cabras**, dado que la primera fórmula se incorpora en la **semana 6, se considera ésta como la primera del año** y se hace el cálculo de la evolución respecto a esta semana. **Lo mismo** en el caso del pienso de **engorde de dorada**, ya que se ha producido un cambio sustancial de fórmula en el mes de febrero. De este modo la comparación es más real. No obstante, en el documento gráfico se mantienen los datos de coste de la fórmula empleada en 2013.

Tabla 3.-

MAT PRIMA	€/Tm Sna 1	€/Tm Sna 44	% dif
MAÍZ	178	161	-10,56
TRIGO	210	185	-13,51
CEBADA	180	171	-5,26
H.SOJA 44%	415	400	-3,75
H.SOJA 47%	425	410	-3,56

Tabla 4.-

PIENSOS	€/Tm Sna 1	€/Tm Sna 44	% dif
Ponedoras	272,48	253,35	-7,55
Broilers	356,85	332,45	-7,34
Lechones	345,43	331,05	-4,34
Cerdos Cebo	258,89	258,92	0,01
Cerdas Gestantes	232,60	214,54	-8,42
Cebo terneros	268,19	241,19	-11,20
Vacuno lechero PC	264,45	236,75	-11,70
Vacuno lechero RC	246,79	215,50	-14,50
Cebo corderos	264,44	240,64	-9,89
Ovino lechero PC	259,45	240,27	-7,99
Ovino lechero RC	211,00	184,42	-14,42
Caprino lechero PC ¹	260,94	226,95	-14,68
Caprino lechero RC	245,1	213,32	-15,53
Conejos engorde	237,20	221,15	-7,26
Conejas reproductoras	250,45	238,96	-4,81
Engorde dorada ² extrusionado 4,5 mm diámetro	958,51	956,48	-0,21

¹ Los cálculos sobre piensos de cabras se hacen respecto a la primera fórmula, que es de febrero de 2014

² En el caso del pienso para engorde de dorada, al haber cambiado la fórmula en febrero, se considera que la semana 1 del año, es la primera semana de febrero.



3.- EVOLUCIÓN INTERANUAL DEL PRECIO DE MATERIAS PRIMAS Y PIENSOS: OCTUBRE 2013 – OCTUBRE 2014 (última semana). PORCENTAJE DE VARIACIÓN

En esta ocasión se compara el precio estimado de la última semana del mes de octubre de 2013, son el obtenido en la estimación de 2014.

Tabla 5.-

MAT PRIMA	€/Tm Octubre 2013	€/Tm Octubre 2014	% dif
MAÍZ	180	161	-11,8
TRIGO	198	185	-16,2
CEBADA	173	171	-5,3
H.SOJA 44%	440	400	-12,0

Tabla 6.-

PIENSOS	€/Tm Octubre 2013	€/Tm Octubre 2014	% dif
Ponedoras	284,26	253,35	-12,20
Pollos Blanco	368,38	332,45	-10,81
Lechones	360,43	331,05	-8,87
Cerdos Cebo	268,94	258,92	-3,87
Cerdas Gest	234,91	214,54	-9,49
Terneros Cebo	268,17	241,19	-11,19
Vacuno lechero PC	275,50	236,75	-16,37
Vacuno lechero RC	244,35	215,5	-13,39
Cebo corderos	272,26	240,64	-13,14
Ovino lechero PC	259,95	240,27	-8,19
Ovino lechero RC	210,83	184,42	-14,32
Conejos engorde	237,40	221,15	-7,34
Conejas reproductoras	250,95	238,96	-5,02
Engorde dorada extrusionado 4,5 mm diámetro	1020,26	956,48	-6,66

No se cuentan con datos reales de precio de H^a de soja 47% del año 2013, por lo que no figuran en esta tabla. Tampoco figuran datos de piensos de caprino lechero, dado que en 2013 no se estimaba el coste del pienso de esta especie. Hay que tener en cuenta que el dato del pienso de dorada no es representativo, ya que son especificaciones sustancialmente distintas, debido al cambio de formulación para la adaptación de la fórmula al producto más habitual en el mercado.



4.- REPRESENTACIÓN GRÁFICA DE LOS PRECIOS DE PIENSOS Y MATERIAS PRIMAS. EVOLUCIÓN COMPARATIVA AÑOS 2013-2014

Seguidamente se presentan los distintos gráficos que reflejan la situación de precios de materias primas y piensos, en 2013 (líneas discontinuas) y en 2014 (líneas continuas), hasta la semana 44 del año, última semana de octubre:

Gráfico 1.- EVOLUCIÓN DEL PRECIO DE LAS MATERIAS PRIMAS EMPLEADAS EN ALIMENTACIÓN ANIMAL – MERCOLLEIDA – AÑO 2014

Gráficos 2 – 17: estimación del precio de los piensos calculado por la SGMPG. La última actualización de fórmulas en función de los precios de mercado, ha sido en octubre 2014. Las semanas de actualización de fórmulas aparecen marcadas con una flecha roja. Los precios semanales se calculan sobre las últimas fórmulas modificadas. El coste se obtiene utilizando los precios de materias primas obtenidos de las cotizaciones semanales de la Lonja de Mercolleida para los principales cereales y la harina de soja. El precio del resto de las materias primas procede de los datos bimensuales de formulación.

Al igual que en el caso de la gráfica de materias primas, figuran precios de 2014 y también los precios de todo 2013, con el fin de facilitar la comparación entre la situación actual y la del año anterior en los mismos periodos de tiempo. Esto no sucede en el caso del pienso de cabras, dado que no se cuenta con datos de 2013.

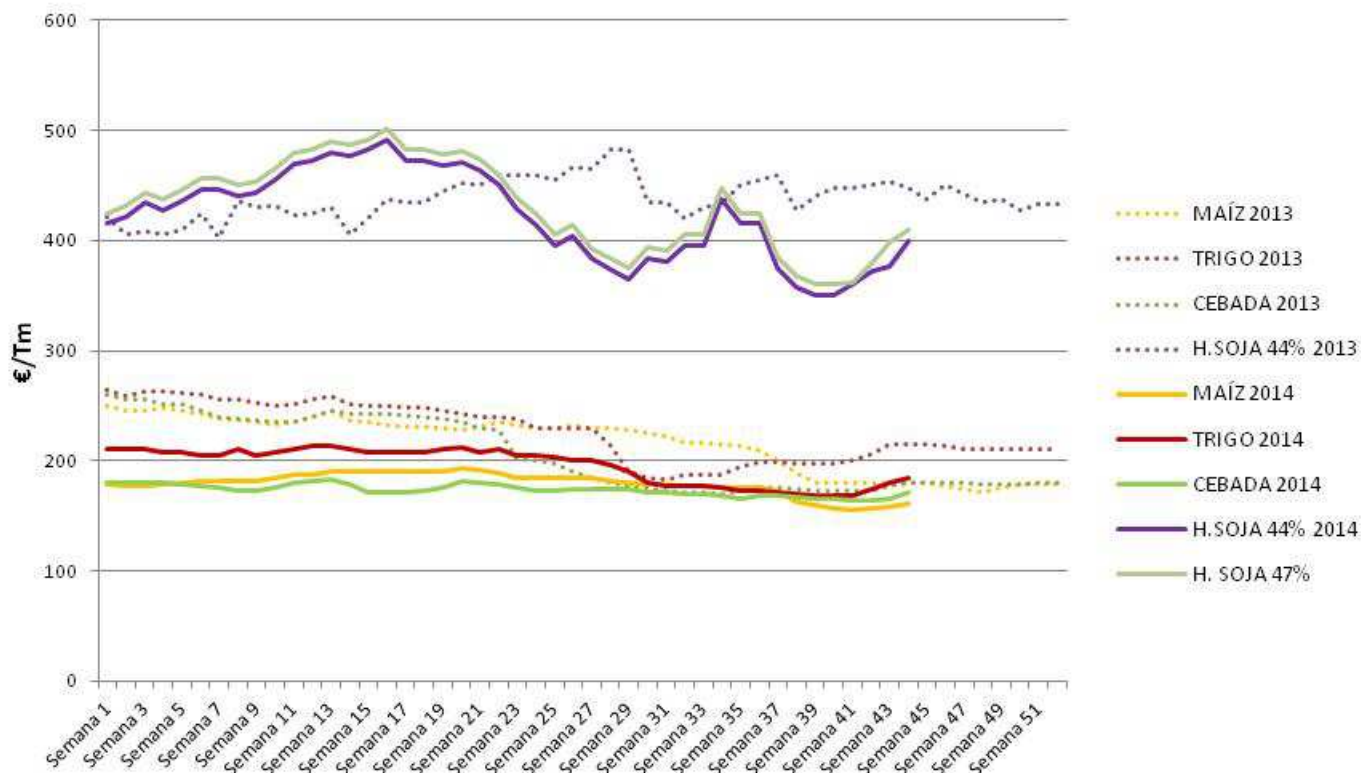




Gráfico 2.- EVOLUCIÓN DEL PRECIO ESTIMADO DEL PIENSO PARA PONEDORAS

Estimación de precio de pienso completo para ponedoras

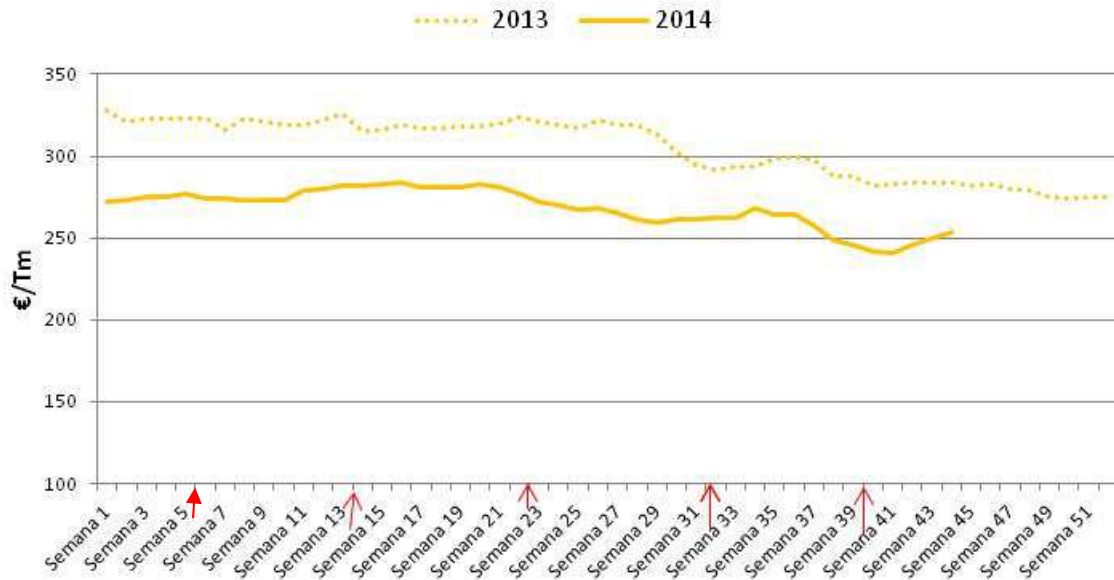


Gráfico 3.- EVOLUCIÓN DEL PRECIO ESTIMADO DEL PIENSO PARA POLLO BLANCO

Estimación del precio de pienso completo para engorde de pollos.

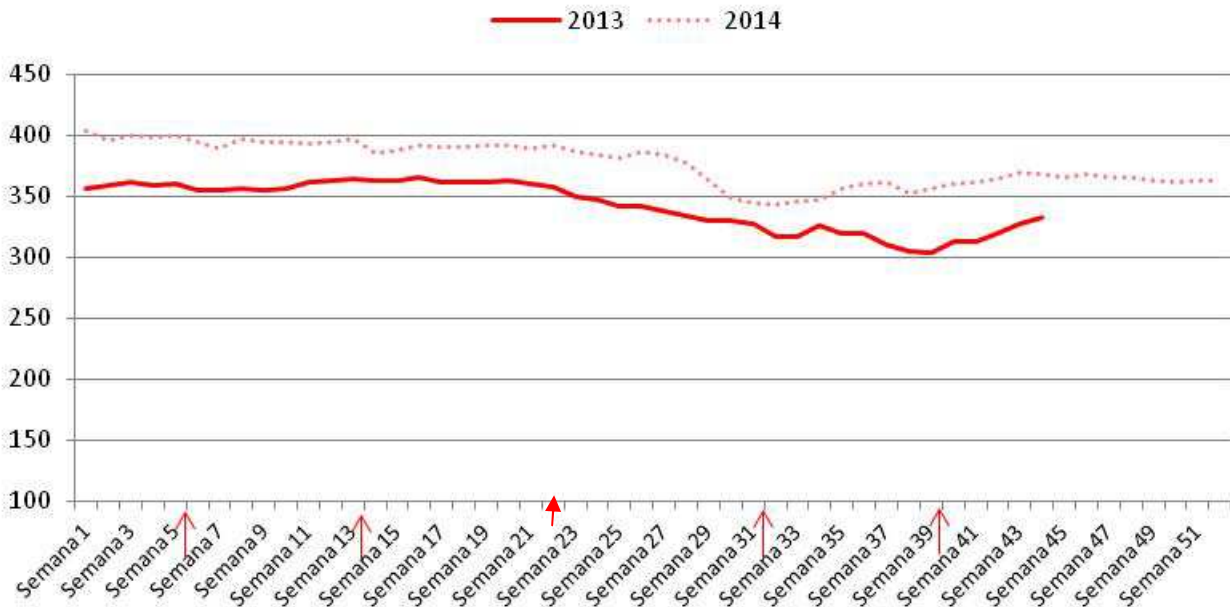
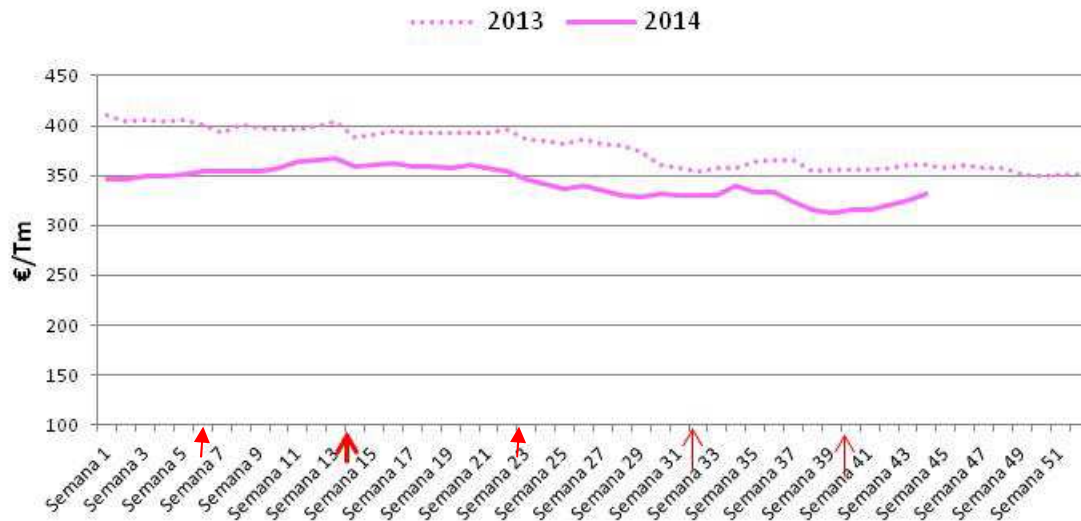




Gráfico 4.- EVOLUCIÓN DEL PRECIO ESTIMADO DEL PIENSO PARA LECHONES

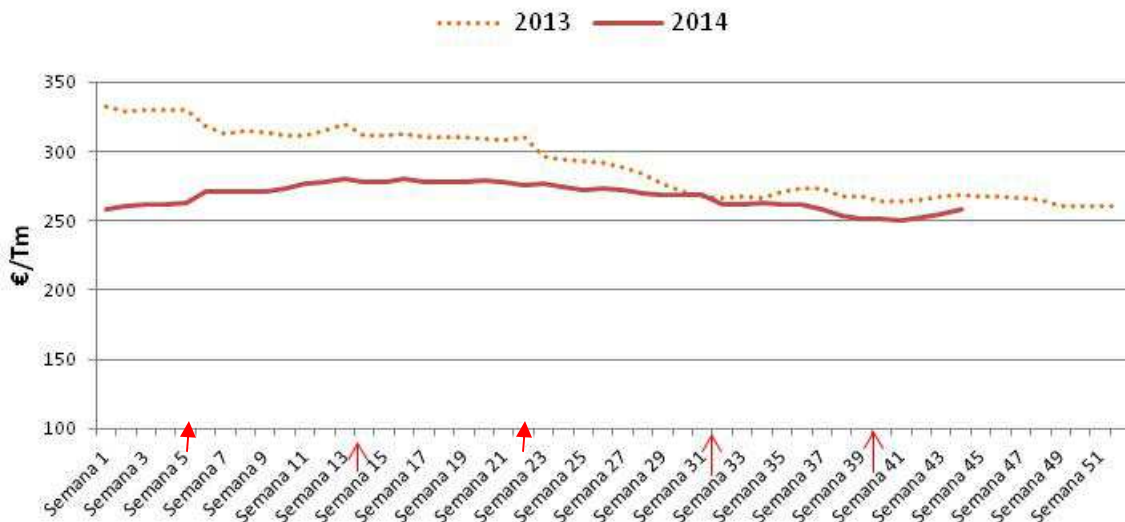
Estimación del precio de pienso para lechones (12-22 Kg)



Contenido en aminoácidos superior a la fórmula 2013

Gráfico 5.- EVOLUCIÓN DEL PRECIO ESTIMADO DEL PIENSO PARA CERDOS DE CEBO

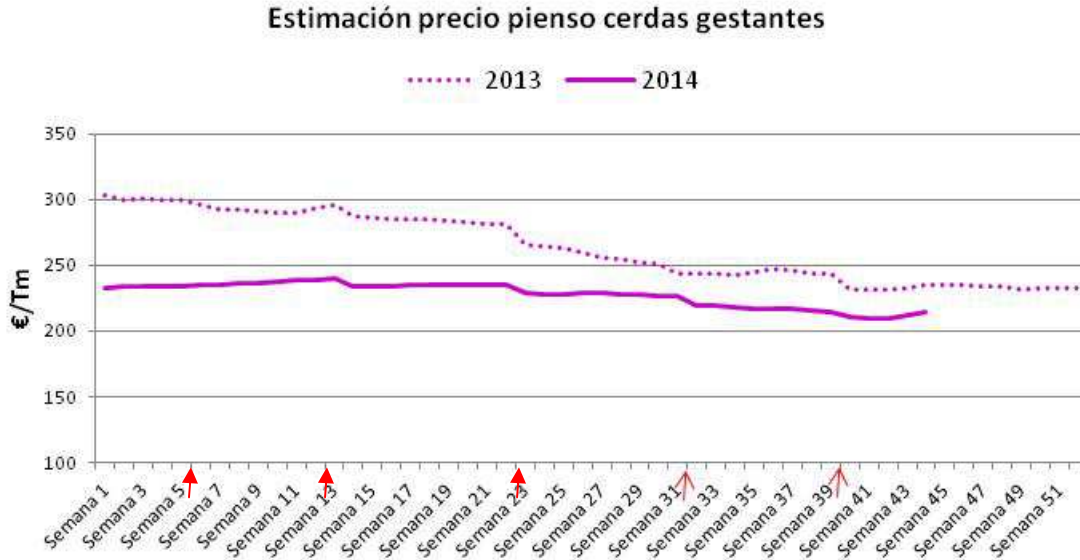
Estimación del precio del pienso para cebo de porcino (60-100 kg)



Contenido en energía y aminoácidos superior a la fórmula 2013



Gráfico 6.- EVOLUCIÓN DEL PRECIO ESTIMADO DEL PIENSO PARA CERDAS GESTANTES



Contenido en energía y aminoácidos superior a la fórmula 2013

Gráfico 7.- EVOLUCIÓN DEL PRECIO ESTIMADO DEL PIENSO PARA TERNEROS DE CEBO

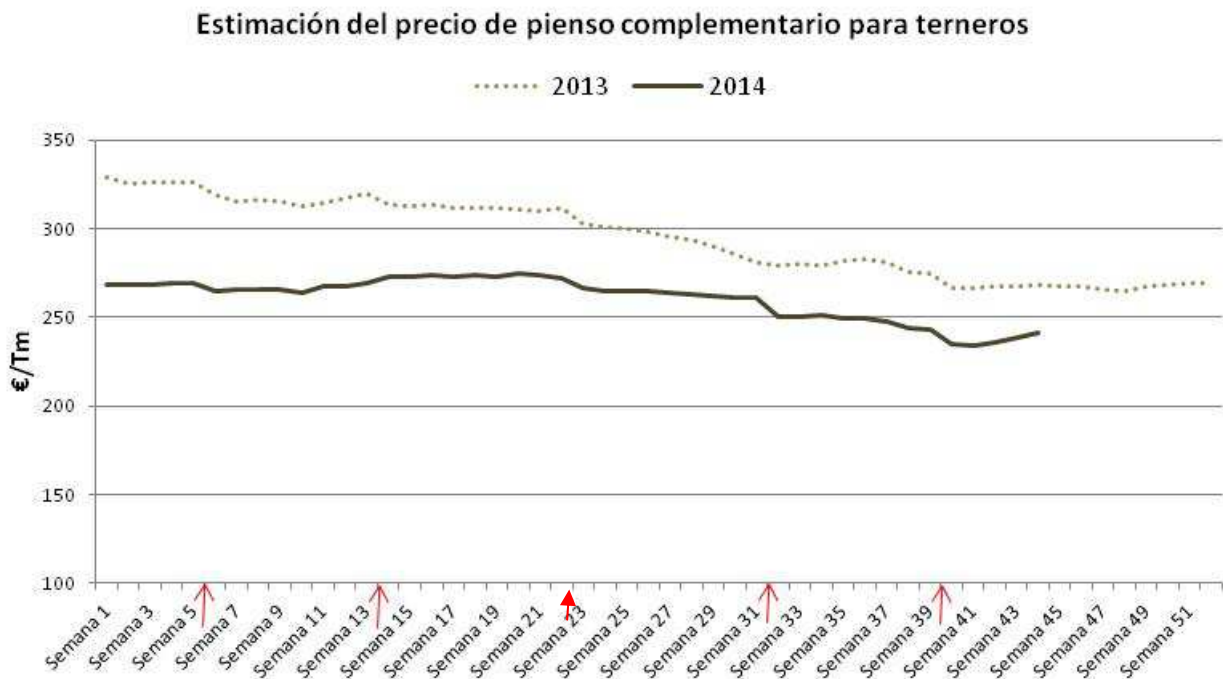




Gráfico 8.- EVOLUCIÓN DEL PRECIO ESTIMADO DEL PIENSO COMPLEMENTARIO PARA VACUNO DE LECHERO

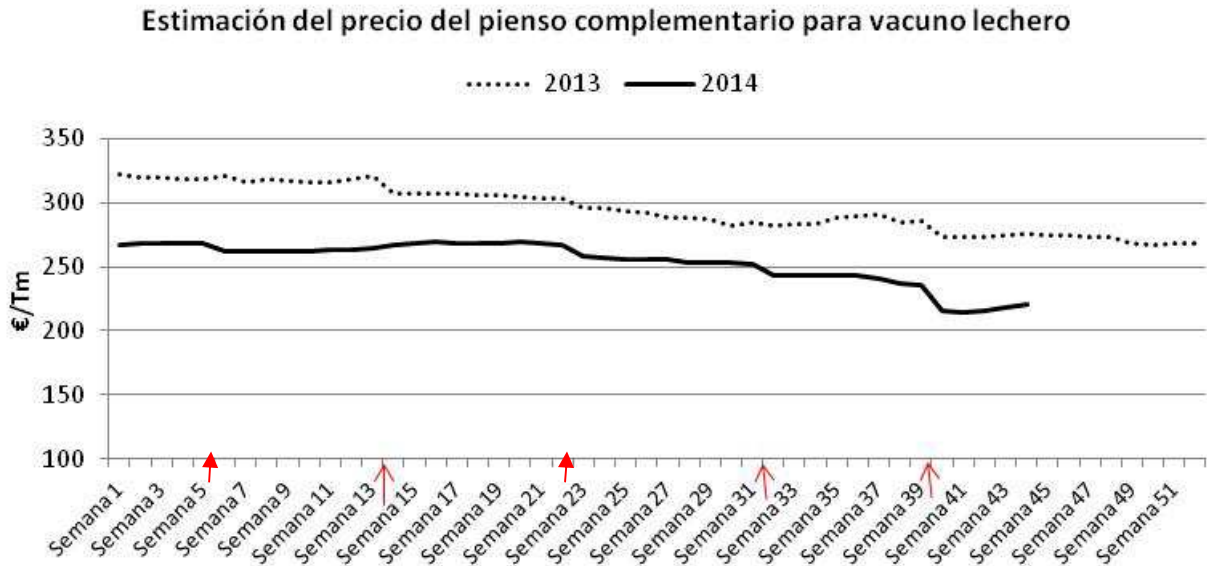


Gráfico 9.- EVOLUCIÓN DEL PRECIO ESTIMADO DE LA RACIÓN COMPLETA PARA VACUNO DE LECHERO

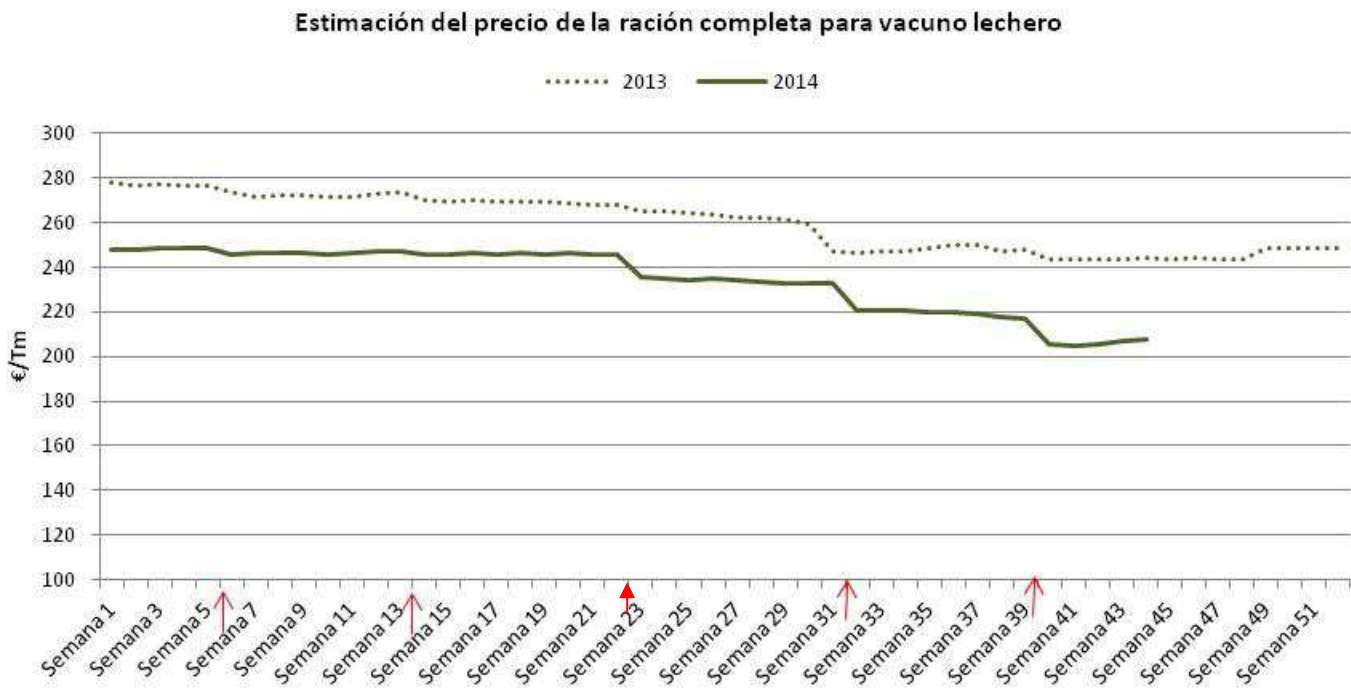




Gráfico 10.- EVOLUCIÓN DEL PRECIO ESTIMADO DEL PIENSO PARA CORDEROS DE CEBO

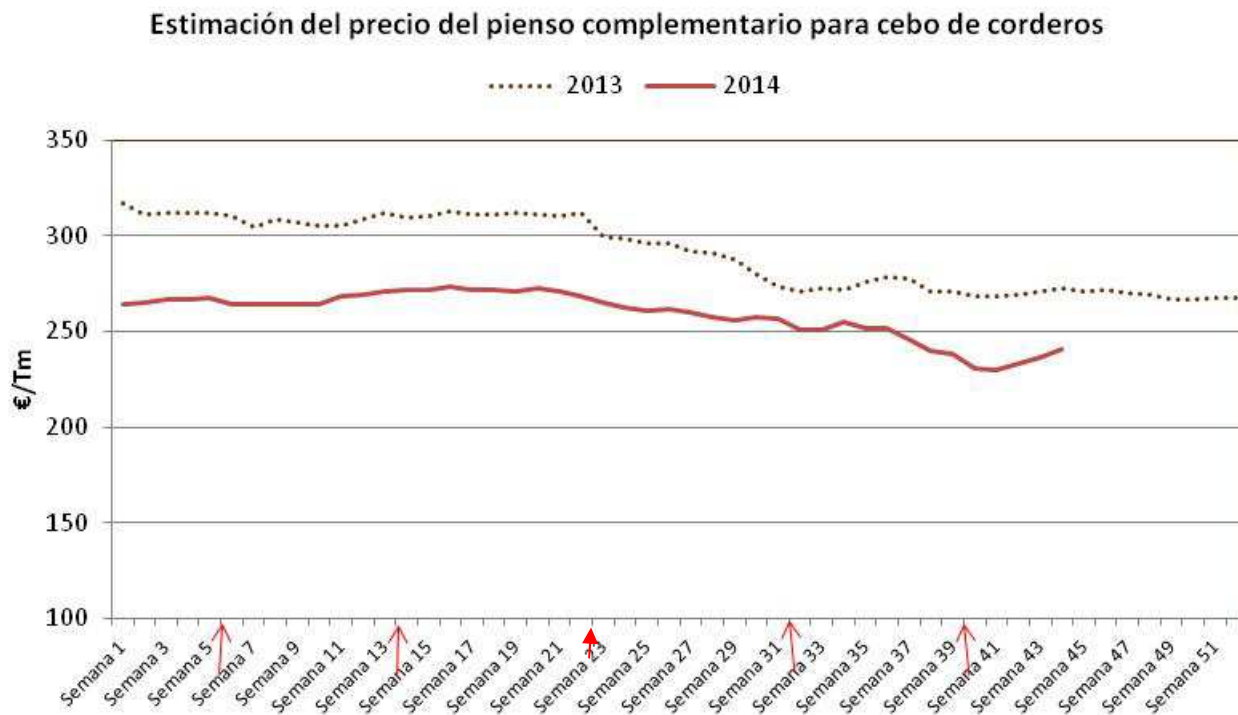


Gráfico 11.- EVOLUCIÓN DEL PRECIO ESTIMADO DE PIENSO COMPLEMENTARIO PARA OVEJAS LECHERAS

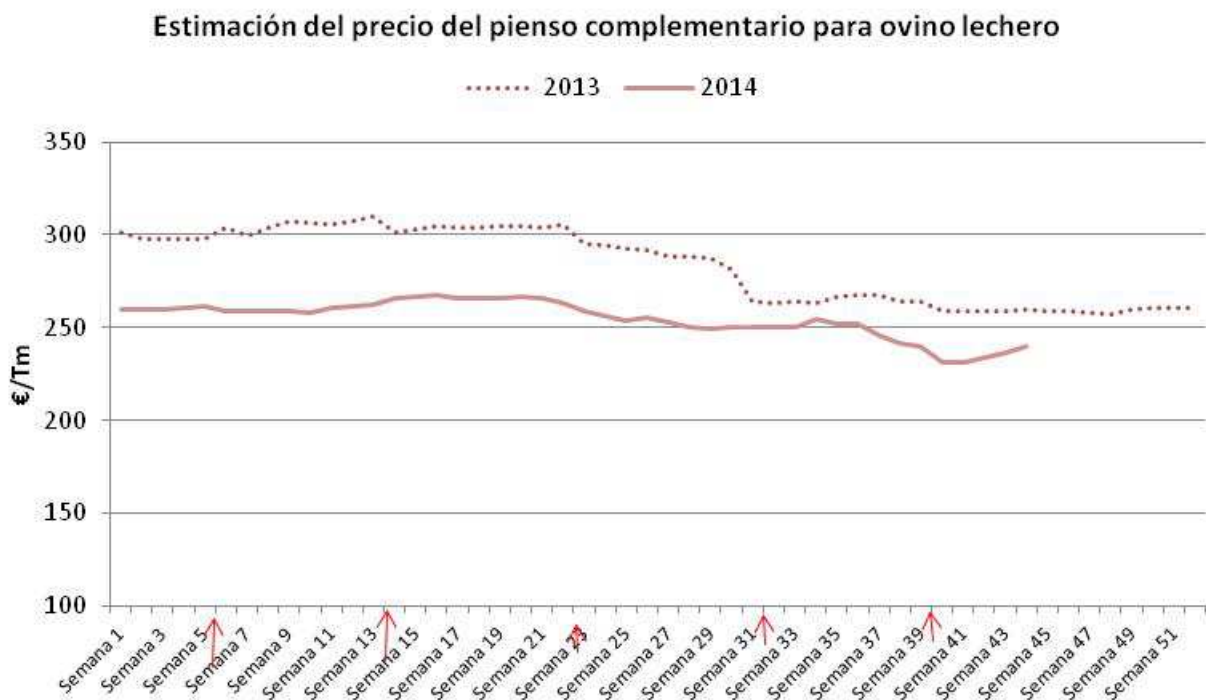




Gráfico 12.- EVOLUCIÓN DEL PRECIO ESTIMADO DE LA RACIÓN COMPLETA PARA OVEJAS LECHERAS

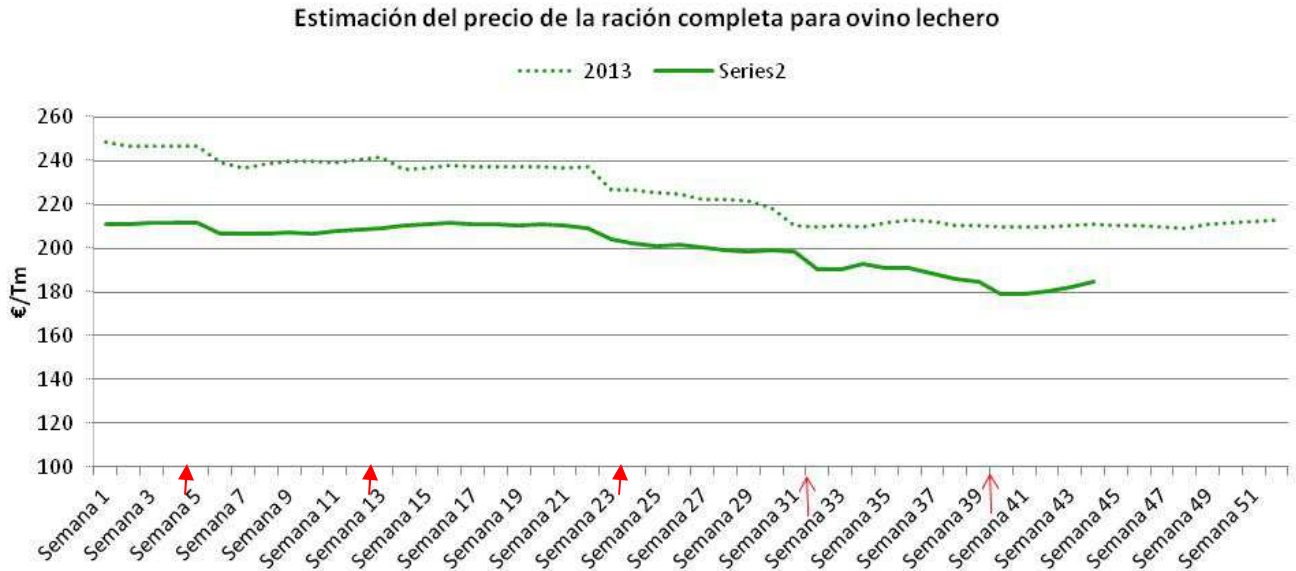


Gráfico 13.- EVOLUCIÓN DEL PRECIO ESTIMADO DEL PIENSO COMPLEMENTARIO PARA CABRAS LECHERAS





Gráfico 14.- EVOLUCIÓN DEL PRECIO ESTIMADO DE LA RACIÓN COMPLETA PARA CABRAS LECHERAS

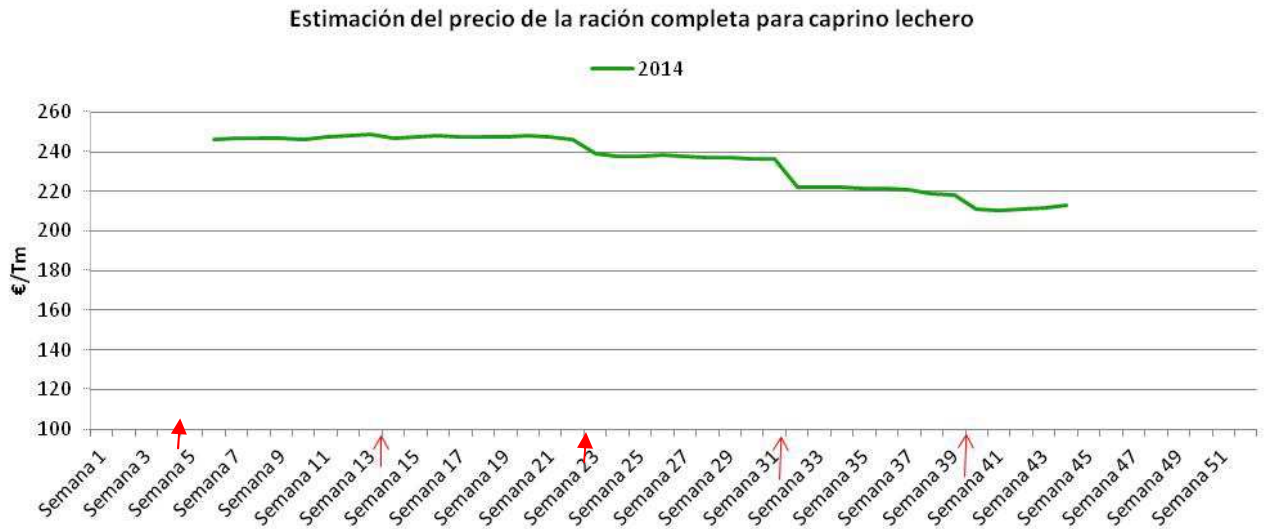


Gráfico 15.- EVOLUCIÓN DEL PRECIO ESTIMADO DE PIENSO PARA CONEJOS ENGORDE

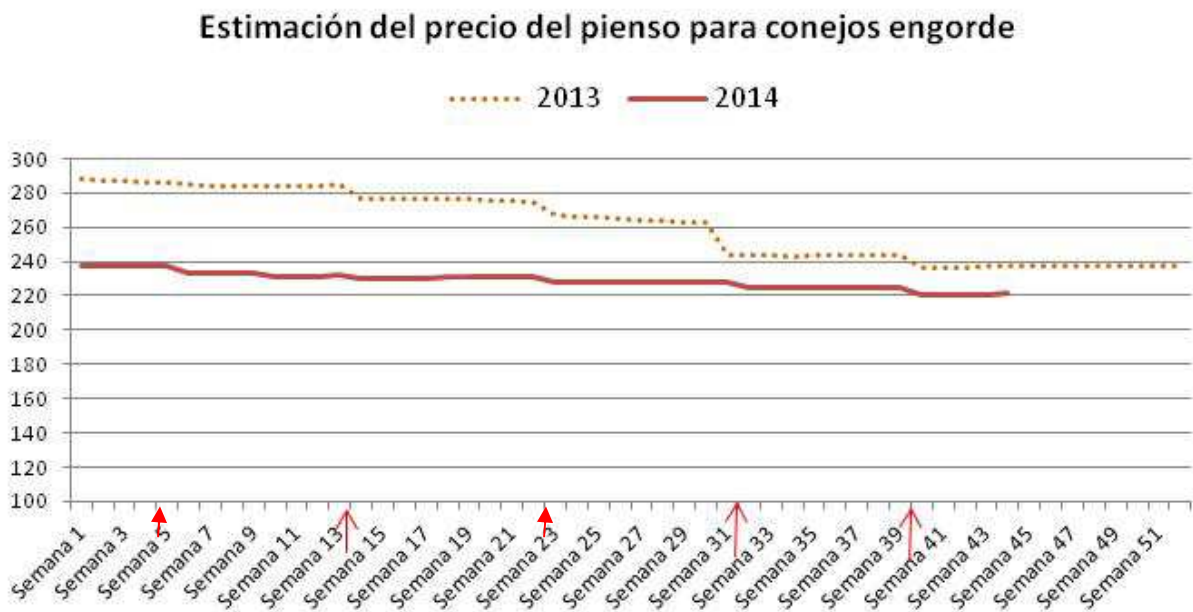




Gráfico 16.- EVOLUCIÓN DEL PRECIO ESTIMADO DE PIENSO PARA CONEJAS REPRODUCTORAS

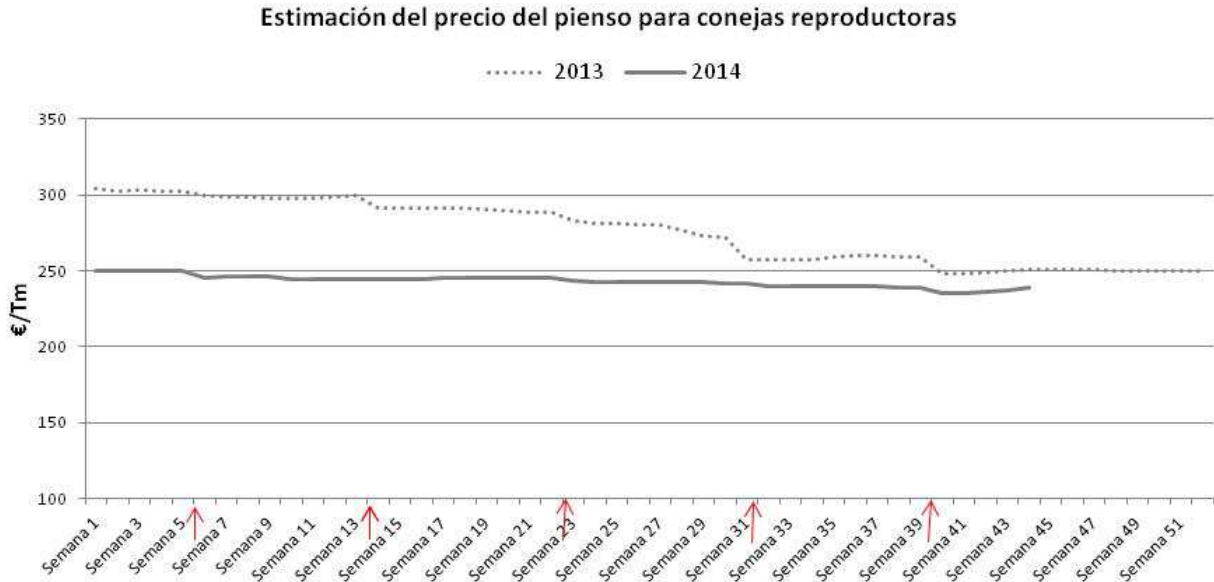


Gráfico 17.- EVOLUCIÓN DEL PRECIO ESTIMADO DE PIENSO EXTRUSIONADO PARA ENGORDE DE DORADA.

