



# ESTABLECIMIENTO DE JÓVENES AGRICULTORES

Intervención 6961.1 Plan Estratégico PAC



2.1.1

## 0. AYUDAS A LA INCORPORACIÓN DE JÓVENES AGRICULTORES EN EL ÁMBITO DEL PLAN ESTRATÉGICO DE LA PAC 2023-2027 - INTERVENCIÓN 6961

### Bases Regulatorias – Requisitos

**Edad:** Tener cumplidos dieciocho años y no tener más de 40 años en el año natural de presentación de la solicitud de ayuda, es decir no cumplir 41 años de edad en el año natural de presentación de la solicitud.

- ✓ Hasta el 31/12/2024: nacidos a partir de 1/01/1984
- ✓ Después del 1/01/2025: nacidos a partir de 1/01/1985



## 0. AYUDAS A LA INCORPORACIÓN DE JÓVENES AGRICULTORES EN EL ÁMBITO DEL PLAN ESTRATÉGICO DE LA PAC 2023-2027 - INTERVENCIÓN 6961

### Bases Regulatoras – Requisitos



**Capacitación** y competencias profesionales adecuadas.

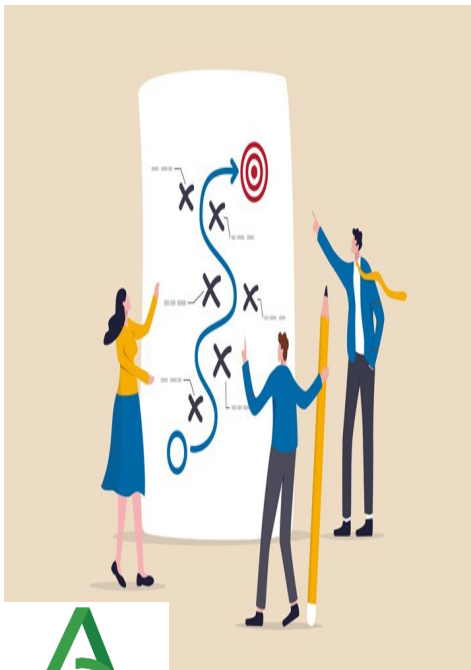
Igual P.D.R. 2014-2020

Plazo: 3 años desde resolución

No es necesaria solicitud curso incorporación empresa  
agraria

## 0. AYUDAS A LA INCORPORACIÓN DE JÓVENES AGRICULTORES EN EL ÁMBITO DEL PLAN ESTRATÉGICO DE LA PAC 2023-2027 - INTERVENCIÓN 6961

### Bases Regulatoras – Requisitos



### Plan Empresarial viable técnica y económicamente.

- ✓ Generará al menos 1 Unidad de Trabajo Agrario.
- ✓ Renta unitaria del trabajo calculado para la explotación, de al menos el 35% de la renta de referencia.

I.T.E.s (tolerancia 10%), regadío

- ✓ Plazo ejecución: 36 meses desde resolución (5 años para nuevos cultivos permanentes)
- ✓ Fecha Inicio: hasta 12 meses antes de la fecha de solicitud (No ejecutado por completo)



## 0. AYUDAS A LA INCORPORACIÓN DE JÓVENES AGRICULTORES EN EL ÁMBITO DEL PLAN ESTRATÉGICO DE LA PAC 2023-2027 - INTERVENCIÓN 6961

### Bases Reguladoras – Requisitos

**Primera Instalación** como jefe de explotación

Permitido precarios: < 1 UTA y <35% RR

Instalación: RETA +Hacienda+ REAFA/REGA

NO titular de explotación anteriormente a 12 meses antes de fecha solicitud

RETA

Renta Agraria (IRPF)

Ayudas PAC y Desarrollo Rural

Registros

## 0. AYUDAS A LA INCORPORACIÓN DE JÓVENES AGRICULTORES EN EL ÁMBITO DEL PLAN ESTRATÉGICO DE LA PAC 2023-2027 - INTERVENCIÓN 6961

### Bases Regulatorias – Importe de la ayuda

Prima básica por instalación: 30.000 euros.

#### Incrementos por:

- 1) La instalación en una explotación prioritaria: 12.000 euros.
- 2) Plena propiedad de la explotación, contrato de compraventa: 10.500 euros.
- 3) Socio de una SCA o SAT, para la comercialización de las producciones: 7.500 euros.
- 4) Creación o mantenimiento de al menos una UTA adicional: 5.000 euros.
- 5) Explotación certificada en agricultura o ganadería ecológica, o en producción integrada: 5.000 euros.
- 6) Realización en la explotación de inversiones materiales: 5.000-10.000 euros.



## 0. AYUDAS A LA INCORPORACIÓN DE JÓVENES AGRICULTORES EN EL ÁMBITO DEL PLAN ESTRATÉGICO DE LA PAC 2023-2027 - INTERVENCIÓN 6961

### Bases Reguladoras – Criterios de Selección

Puntuación máxima: 14 puntos.

Marcar en apdo. 8 solicitud ayuda

- 1) La instalación en una explotación prioritaria: 8 puntos.  
Incluir en plan empresarial y solicitud.
- 2) Explotación certificada en agricultura o ganadería ecológica, o en producción integrada: 2 puntos  
generar > 0,5 UTA
- 3) Municipio zonas con dificultades naturales de montaña y otras zonas con dificultades: 1 punto  
No es necesario toda la explotación





## 0. AYUDAS A LA INCORPORACIÓN DE JÓVENES AGRICULTORES EN EL ÁMBITO DEL PLAN ESTRATÉGICO DE LA PAC 2023-2027 - INTERVENCIÓN 6961

### Bases Reguladoras – Criterios de Selección

- 4) Invernadero, macrotunel, uva pasa: 1 punto.  
generar > 0,5 UTA
- 5) Titularidad compartida: 1 punto
- 6) Mujer: 1 punto





## 0. AYUDAS A LA INCORPORACIÓN DE JÓVENES AGRICULTORES EN EL ÁMBITO DEL PLAN ESTRATÉGICO DE LA PAC 2023-2027 - INTERVENCIÓN 6961

### Bases Regulatoras – Obligaciones de las personas beneficiarias

Hasta 5 años desde fecha resolución

- 1) Seguro Agrario (0,5 UTA).
  - 2) Mantener actividad agraria.
  - 3) Mantener titularidad REAFA/REGA.
  - 4) Mantener la modalidad de instalación.
  - 5) mantener la condición de explotación prioritaria.
  - 6) Mantener incrementos de prima.
- Capacitación antes de 36 meses desde resolución.



## 0. AYUDAS A LA INCORPORACIÓN DE JÓVENES AGRICULTORES EN EL ÁMBITO DEL PLAN ESTRATÉGICO DE LA PAC 2023-2027 - INTERVENCIÓN 6961

### Bases Reguladoras – Fase de pago

#### 3 PAGOS = FASES

- 1.º) Cumplir con los requisitos de admisibilidad para ser beneficiario de la ayuda. 25% ayuda.
- 2.º) Alta RETA/SETA, alta REAFA/REGA, alta empresario, permisos y licencias. 50 % ayuda.
- 3.º) Ejecución total del plan empresarial. 25% ayuda:  
Capacitación,  
finalizar un ciclo productivo de la explotación y comercializar toda la producción,  
incrementos ayuda,  
criterios selección,  
seguro agrario.



Fecha inicio y Fecha fin

## 0. AYUDAS A LA INCORPORACIÓN DE JÓVENES AGRICULTORES EN EL ÁMBITO DEL PLAN ESTRATÉGICO DE LA PAC 2023-2027 - INTERVENCIÓN 6961

### Bases Reguladoras – Penalización incumplimientos

#### Incumplimientos Básicos: 100% ayuda

- x Incumplir plazo 36 meses para ejecutar plan empresarial totalmente.
- x No ejercer la condición de jefe de explotación.
- x No contratar seguro agrario.
- x Incumplir criterios de valoración y perder puntuación mínima.
- x Incumplir incrementos de prima (+25% extra)



## 1. AYUDAS A LA INCORPORACIÓN DE JÓVENES AGRICULTORES EN EL ÁMBITO DEL PLAN ESTRATÉGICO DE LA PAC 2023-2027 - INTERVENCIÓN 6961

### Convocatoria 2024

ÚNICA convocatoria PEPAC 2023-2027, tres “bolsas” de presupuesto independiente:

- Convocatoria general: 100 Meuros
- Convocatoria específica ganadería: 15 Meuros
- Convocatoria específica mujeres: 15 Meuros.

## 1. AYUDAS A LA INCORPORACIÓN DE JÓVENES AGRICULTORES EN EL ÁMBITO DEL PLAN ESTRATÉGICO DE LAPAC 2023-2027 - INTERVENCIÓN 6961

### PLAN EMPRESARIAL

#### DEFINICIÓN DE PLAN EMPRESARIAL

*“Un Plan Empresarial es un documento que proporciona información detallada de los objetivos de una empresa y explica cómo planea alcanzarlos”*



## 1. AYUDAS A LA INCORPORACIÓN DE JÓVENES AGRICULTORES EN EL ÁMBITO DEL PLAN ESTRATÉGICO DE LAPAC 2023-2027 - INTERVENCIÓN 6961

### PLAN EMPRESARIAL

#### Antes de presentar una solicitud

antes de presentar una solicitud de ayudas, es necesario tener elaborado un Plan Empresarial que se ha debido ir madurando con antelación.

**OJO:**

**El Plan Empresarial presentado tiene que ser coherente con la Solicitud de ayuda que se vaya a presentar**

## 1. AYUDAS A LA INCORPORACIÓN DE JÓVENES AGRICULTORES EN EL ÁMBITO DEL PLAN ESTRATÉGICO DE LAPAC 2023-2027 - INTERVENCIÓN 6961

### PLAN EMPRESARIAL

Para elaborar un plan empresarial debemos tener la siguiente información (I):

- 1.- Conocer los gastos necesarios para el desarrollo de la actividad económica.
- 2.- Conocer las mejores técnicas de cultivo o producción en la zona.
- 3.- Disponer de presupuestos adecuados y del importe total de los gastos y las posibles inversiones necesarias para poner en marcha la empresa.
- 4.- Conocer las producciones y canales de comercialización de las mismas así como sus costes.



## 1. AYUDAS A LA INCORPORACIÓN DE JÓVENES AGRICULTORES EN EL ÁMBITO DEL PLAN ESTRATÉGICO DE LAPAC 2023-2027 - INTERVENCIÓN 6961

### PLAN EMPRESARIAL

Para elaborar un plan empresarial debemos tener la siguiente información (II):

- 5.- Elaborar la viabilidad técnico - económica del plan analizando posibles fuentes de financiación, incluido las posibles subvenciones que se puedan obtener.
- 6.- Dispone, en su caso, del proyecto técnico para la ejecución de las obras o cuando menos de la memoria técnica valorada de las inversiones que se planean.
- 7.- Conocer las licencias y permisos necesarios para ejercer la actividad.

## 1. AYUDAS A LA INCORPORACIÓN DE JÓVENES AGRICULTORES EN EL ÁMBITO DEL PLAN ESTRATÉGICO DE LAPAC 2023-2027 - INTERVENCIÓN 6961

### PLAN EMPRESARIAL

Para elaborar un plan empresarial debemos tener la siguiente información (III):

8.- Si se ha optado por la vía de la financiación pública, es imprescindible analizar con detenimiento las bases reguladoras de las subvenciones que se pretendan solicitar para:

- determinar las condiciones impuestas a las personas o entidades para el acceso a la ayuda (requisitos y compromisos)
- realizar un atento análisis de los criterios de valoración y adoptar estrategias para mejorar la puntuación. Téngase en cuenta que se trata de subvenciones en "concurso competitiva".
- conocer la documentación que debe reunirse ANTES de presentar la solicitud de ayudas y cuándo debe presentarse.

## 1. AYUDAS A LA INCORPORACIÓN DE JÓVENES AGRICULTORES EN EL ÁMBITO DEL PLAN ESTRATÉGICO DE LAPAC 2023-2027 - INTERVENCIÓN 6961

### PLAN EMPRESARIAL

Para elaborar un plan empresarial debemos tener la siguiente información (IV):

- conocer las obligaciones que se imponen a las personas beneficiarias con especial atención a los plazos de ejecución de la actividad y plazo de justificación de la subvención para poder solicitar el pago y cobrar la ayuda aprobada
- conocer los compromisos que se asumen cuando se acepta la subvención y períodos durante los que deben mantenerse y las consecuencias de los incumplimientos.

# 1. AYUDAS A LA INCORPORACIÓN DE JÓVENES AGRICULTORES EN EL ÁMBITO DEL PLAN ESTRATÉGICO DE LA PAC 2023-2027 - INTERVENCIÓN 6961

## PLAN EMPRESARIAL

Contenido mínimo del PE.:

0.- DATOS PERSONALES

1.- SITUACIÓN INICIAL DE LA EXPLOTACIÓN EN LA QUE SE PREVÉ LA INSTALACIÓN.

2.- CALENDARIO PARA EL DESARROLLO DEL PLAN EMPRESARIAL.

3.- ACTUACIONES PARA EL DESARROLLO DEL PLAN EMPRESARIAL.



# 1. AYUDAS A LA INCORPORACIÓN DE JÓVENES AGRICULTORES EN EL ÁMBITO DEL PLAN ESTRATÉGICO DE LA PAC 2023-2027 - INTERVENCIÓN 6961

## PLAN EMPRESARIAL

Situación Inicial

“Descripción cualitativa de la explotación en el momento de presentar la solicitud de ayuda (ohasta 12 meses antes).”

- ¿Por qué me quiero dedicar a la actividad agraria?
- Se es titular de una pequeña explotación que no alcanza los límites mínimos de 1 UTA y una RUT 35% DE LA R.R.
- La instalación supone el relevo de una persona que se jubila.
- Se pretende realizar otras actividades complementarias.
- Donde y como pretende vender las producciones obtenidas.
- Se tiene experiencia en el sector agrario o ganadero, indicar si familiares directos ejercen la actividad agraria.
- O tros datos de interés que motivan dedicarse a la actividad agraria.



## 1. AYUDAS A LA INCORPORACIÓN DE JÓVENES AGRICULTORES EN EL ÁMBITO DEL PLAN ESTRATÉGICO DE LAPAC 2023-2027 - INTERVENCIÓN 6961

### PLAN EMPRESARIAL – calendario proceso instalacion

#### *“Descripción de las fases para llevar a cabo el PE:”*

- Hitos necesarios necesarios para constituir la empresa agraria.
- Objetivo buscado y su importancia en el proceso de instalación.
- Calendario previsto y si supone un gasto o un ingreso (cuantificable) para asegurar la viabilidad de la empresa.

# 1. AYUDAS A LA INCORPORACIÓN DE JÓVENES AGRICULTORES EN EL ÁMBITO DEL PLAN ESTRATÉGICO DE LA PAC 2023-2027 - INTERVENCIÓN 6961

## PLAN EMPRESARIAL – calendario proceso instalacion

### FASE INICIAL

HITO	OBJETIVO	HORIZONTE TEMPORAL	CONDICION
Estudio y Planificación del P.E.	El objeto de esta fase previa es la planificación del desarrollo de fases posteriores y acreditar el cumplimiento de condiciones y requisitos para acceder a la ayuda.	Anterior a la solicitud ayuda	OBLIGATORIO
Busqueda de base territorial			OBLIGATORIO
cualquiera de los de la Fase de Instalación que se haya desarrollado en los 12 meses anteriores a la presentación de la solicitud		Posteriormente a los 12 meses anteriores a presentar la solicitud de ayuda	OPCIONAL





# 1. AYUDAS A LA INCORPORACIÓN DE JÓVENES AGRICULTORES EN EL ÁMBITO DEL PLAN ESTRATÉGICO DE LAPAC 2023-2027 - INTERVENCIÓN 6961

## PLAN EMPRESARIAL – calendario proceso instalacion

### FASE INSTALACION

HITO	OBJETIVO	HORIZONTE TEMPORAL	CONDICION
Acceso a la base territorial de la explotación (compra, arrendamiento...)	El objeto es contar con elementos suficientes para desarrollar la actividad productiva de la empresa tal como establece el Plan Empresarial	Posteriormente a los 12 meses anteriores a presentar la solicitud de ayuda y antes del 2º solicitud de pago ayuda	OBLIGATORIO
Formalización de las empresas jurídicas y el reparto del capital social y accionariado	Adquirir la condición de socio permite que la persona joven ostente titularidad y poder de decisión en la estructura gerencial de la empresa con personalidad jurídica.	Posteriormente a los 12 meses anteriores a presentar la solicitud de ayuda y antes del 2º solicitud de pago ayuda	OBLIGATORIO
Solicitud permisos/licencias	disponer de las licencias y permisos administrativos necesarios para desempeñar la actividad o ejecutar inversiones contempladas en el Plan Empresarial	Antes del 2º solicitud de pago de ayuda	OPCIONAL
Concesiones de agua.			OPCIONAL
Alta en RETA/SETA	cumplir con la legislación laboral española que establece que, para desempeñar una actividad empresarial, es necesario estar dado de alta como trabajador autónomo	Posteriormente a los 12 meses anteriores a presentar la solicitud de ayuda	OBLIGATORIO
Alta actividad economica	cumplir con la legislación tributaria que lo exige para poder ejercer una actividad mercantil.	Posteriormente a los 12 meses anteriores a presentar la solicitud de ayuda y antes del 2º solicitud de pago ayuda	OBLIGATORIO
Inscripción en los registros de explotación y elementos de producción (REAFA, REGA, registro vitícola, registro de maquinaria...)	Cuyo objetivo es asegurar que el beneficiario de la ayuda es el responsable de las decisiones tomadas en la empresa, siendo asimismo sobre quien repercute el rendimiento económico y riesgo empresarial de la actividad al menos de forma mayoritaria si la titularidad es asociativa.	Posteriormente a los 12 meses anteriores a presentar la solicitud de ayuda y antes del 2º solicitud de pago ayuda	OPCIONAL

# 1. AYUDAS A LA INCORPORACIÓN DE JÓVENES AGRICULTORES EN EL ÁMBITO DEL PLAN ESTRATÉGICO DE LA PAC 2023-2027 - INTERVENCIÓN 6961

## PLAN EMPRESARIAL – calendario proceso instalacion

### FASE PRODUCCION

HITO	OBJETIVO	HORIZONTE TEMPORAL	CONDICION
Adquisición de inversiones	El objeto es contar con elementos suficientes para desarrollar la actividad productiva de la empresa tal como establece el Plan Empresarial	Posteriormente a los 12 meses anteriores a presentar la solicitud de ayuda y antes del 3 años desde la Resolucion de concesión.	OPCIONAL
Adquisición medios de producción		Posteriormente a los 12 meses anteriores a presentar la solicitud de ayuda y antes del 3 años desde la Resolucion de concesión.	OBLIGATORIO
Realizar contratos de suministros y venta con proveedores y clientes		Posteriormente a los 12 meses anteriores a presentar la solicitud de ayuda y antes del 3 años desde la Resolucion de concesión.	OPCIONAL
Contratación de mano de obra (asalariada/ contratos empresas de servicios...)		Posteriormente a los 12 meses anteriores a presentar la solicitud de ayuda y antes del 3 años desde la Resolucion de concesión.	OPCIONAL
Contratación de seguros agrarios		Antes del 3 años desde la Resolucion de concesión.	OBLIGATORIO



# 1. AYUDAS A LA INCORPORACIÓN DE JÓVENES AGRICULTORES EN EL ÁMBITO DEL PLAN ESTRATÉGICO DE LA PAC 2023-2027 - INTERVENCIÓN 6961

## PLAN EMPRESARIAL – calendario proceso instalacion

### FASE FINAL

HITO	OBJETIVO	HORIZONTE TEMPORAL	CONDICION
Realización de formación reglada (Capacitación)	Disponer de un nivel de conocimiento del proceso empresarial y de la actividad agraria específica para garantizar el éxito del proyecto.	Antes del 3 años desde la Resolución de concesión.	OBLIGATORIO
COMERCIALIZACIÓN LA PRODUCCIÓN	Obtener ingresos que permitan la viabilidad de la empresa agraria	Antes del 3 años desde la Resolución de concesión, 5 años en caso de nuevas plantaciones de cultivos permanentes.	OBLIGATORIO
Alcanzar la condición de explotación prioritaria	Cumplir, en su caso, con el compromiso adquirido para obtener un incremento de ayuda sobre la prima básica.	Antes del 3 años desde la Resolución de concesión, 5 años en caso de nuevas plantaciones de cultivos permanentes.	OPCIONAL
Finalizar un ciclo productivo: Momento en que alcanza el tamaño final de la explotación proyectada (tanto en dimensión económica (RUT) como en mano de obra (UTA real)	permite gestionar una explotación de tamaño y nivel de ocupación que permitan la sostenibilidad de la actividad agraria y que, por sus características de titularidad, ubicación, etc.	Antes del 3 años desde la Resolución de concesión, 5 años en caso de nuevas plantaciones de cultivos permanentes.	OBLIGATORIO



# 1. AYUDAS A LA INCORPORACIÓN DE JÓVENES AGRICULTORES EN EL ÁMBITO DEL PLAN ESTRATÉGICO DE LA PAC 2023-2027 - INTERVENCIÓN 6961

PLAN EMPRESARIAL – calendario proceso instalacion

## FASE COMPROMISO

HITO	OBJETIVO	HORIZONTE TEMPORAL	CONDICION
Mantenimiento de la explotación agraria	que el proyecto mantenga su viabilidad y posibilidad de empleabilidad del joven	Hasta 5 años desde la notificación de la resolución de concesión de la subvención	OBLIGATORIO
Mantenimiento de la actividad agraria			OBLIGATORIO
Mantenimiento de la condición Explotacion Prioritaria			OPCIONAL



## 1. AYUDAS A LA INCORPORACIÓN DE JÓVENES AGRICULTORES EN EL ÁMBITO DEL PLAN ESTRATÉGICO DE LA PAC 2023-2027 - INTERVENCIÓN 6961

PLAN EMPRESARIAL – Actuaciones para el desarrollo del plan empresarial

### CUALIFICACIÓN

- POSEE LA CAPACITACIÓN:

- Descripción de la misma.

- NO POSEE LA CAPACITACIÓN:

- Ha solicitado inscripción en los cursos del IFAPA (NO ES OBLIGATORIO).
- Plazo previsto para la obtención de la capacitación:
  - 1 año desde notificación de resolución.
  - 2 – 3 años desde la notificación de la resolución.



# 1. AYUDAS A LA INCORPORACIÓN DE JÓVENES AGRICULTORES EN EL ÁMBITO DEL PLAN ESTRATÉGICO DE LA PAC 2023-2027 - INTERVENCIÓN 6961

## PLAN EMPRESARIAL – Actuaciones para el desarrollo del plan empresarial

### CONDICIONES DE ACCESO A LA TITULARIDAD DE LA EXPLOTACIÓN

#### - TITULARIDAD DE LA EXPLOTACIÓN:

- Arrendamiento.
- Propiedad.
- Explotación forma parte de la sociedad.
- Cualquier título válido en derecho.

#### - SUPERFICIE DE LA EXPLOTACIÓN.

- Superficie de arrendamiento
- Superficie en propiedad.
- Superficie ....





# 1. AYUDAS A LA INCORPORACIÓN DE JÓVENES AGRICULTORES EN EL ÁMBITO DEL PLAN ESTRATÉGICO DE LA PAC 2023-2027 - INTERVENCIÓN 6961

## PLAN EMPRESARIAL – Actuaciones para el desarrollo del plan empresarial

### DESCRIPCIÓN DE LOS APROVECHAMIENTOS PREVISTOS EN LA EXPLOTACIÓN.

#### - EXPLOTACIÓN AGRÍCOLA:

- Superficie.
- Tipo de explotación (Riego / Secano).
- Cultivo y variedad
- Tipo de manejo (Ecológico, Integrada,...).
- Forma de recolección.
- Cualquier descripción aclaratoria del cultivo a explotar.

#### - EXPLOTACIÓN GANADERA:

- Especies (razas, sistemas de manejo,...):
  - N.º total de animales.
  - N.º de hembras reproductoras.
- Tipo de explotación (extensiva, intensiva, mixta, n.º de ciclos,... ).
- Cualquier descripción aclaratoria de la explotación ganadera.





# 1. AYUDAS A LA INCORPORACIÓN DE JÓVENES AGRICULTORES EN EL ÁMBITO DEL PLAN ESTRATÉGICO DE LA PAC 2023-2027 - INTERVENCIÓN 6961

## PLAN EMPRESARIAL – Actuaciones para el desarrollo del plan empresarial

### DESTINOS DE LAS PRODUCCIONES PREVISTAS.

- DESTINADA DIRECTAMENTE AL CONSUMIDOR.
  
- INDUSTRIAS DE TRANSFORMACIÓN.
  
- COMERCIALIZACIÓN:
  - Cooperativa. Indicar cual.
  - Empresas privadas.
  - Canal HORECA,...

# 1. AYUDAS A LA INCORPORACIÓN DE JÓVENES AGRICULTORES EN EL ÁMBITO DEL PLAN ESTRATÉGICO DE LA PAC 2023-2027 - INTERVENCIÓN 6961

## PLAN EMPRESARIAL – Actuaciones para el desarrollo del plan empresarial

### DESCRIPCIÓN DE LAS INSTALACIONES Y EDIFICIOS DE LOS QUE DISPONDRÁ LA EXPLORACIÓN.

- ALMACENES Y NAVES.
- INSTALACIONES DE RIEGO.
- INSTALACIONES ENERGÉTICAS.
- OTRAS INSTALACIONES.

Indicar:

- Inversión a realizar:  SI  
 NO
- Localización (SIGPAC).
- Dimensiones.
- Año de adquisición o construcción.
- Valor.

# 1. AYUDAS A LA INCORPORACIÓN DE JÓVENES AGRICULTORES EN EL ÁMBITO DEL PLAN ESTRATÉGICO DE LA PAC 2023-2027 - INTERVENCIÓN 6961

## PLAN EMPRESARIAL – Actuaciones para el desarrollo del plan empresarial

- RELACIÓN DE MAQUINARIAS Y EQUIPAMIENTOS DE LA EXPLOTACIÓN.

Indicar:

- Inversión a realizar:  SI  
 NO
- Propia o arrendada.
- Coste de alquiler o compra.
- Características principales (tipo, potencia, Rdto.)
- Tareas a las que se destinará.

# 1. AYUDAS A LA INCORPORACIÓN DE JÓVENES AGRICULTORES EN EL ÁMBITO DEL PLAN ESTRATÉGICO DE LA PAC 2023-2027 - INTERVENCIÓN 6961

## PLAN EMPRESARIAL – Actuaciones para el desarrollo del plan empresarial

### NECESIDADES DE MANO DE OBRA.

DESCRIPCIÓN DE LA MANO DE OBRA NECESARIA EN LA EXPLOTACIÓN.

DESCRIBIR CALENDARIO DE CONTRATACIÓN Y NECESIDADES ESTIMADAS, INDICANDO:

- M.O. TITULAR DE LA EXPLOTACIÓN.
- M.O. ASALARIADA FIJA.
- M.O. ASALARIADA EVENTUAL.
- M.O. NO ASALARIADA (FAMILIAR O DE CUALQUIER OTRA FORMA).

**“IMPORTANTE” PARA LA ACREDITACIÓN DE LA UTA ADICIONAL:**

- INFORME TRABAJADORES EN AJTA.
- DOCUMENTACIÓN ACREDITATIVA DE LA CONTRATACIÓN DE M.O.: NÓMINAS, COTIZACIONES SS, PAGOS DE SALARIOS Y COTIZACIONES.

## 1. AYUDAS A LA INCORPORACIÓN DE JÓVENES AGRICULTORES EN EL ÁMBITO DEL PLAN ESTRATÉGICO DE LA PAC 2023-2027 - INTERVENCIÓN 6961

**PLAN EMPRESARIAL – Actuaciones para el desarrollo del plan empresarial**

### JUSTIFICACIÓN REQUISITOS PARA LA OBTENCIÓN DE INCREMENTOS DE AYUDA Y LOS CRITERIOS DE VALORACIÓN.

Relacionar las actuaciones que ha indicado la solicitud de ayuda que se compromete a cumplir, justificando la forma concreta en que se dará cumplimiento a las condiciones.

<https://www.juntadeandalucia.es/organismos/agriculturapescaaguaydesarrollorural/areas/infraestructuras-agrarias/modernizacion/paginas/establecimiento-jovenes-agricultores-2024-2027.html>

**MUCHAS GRACIAS**

